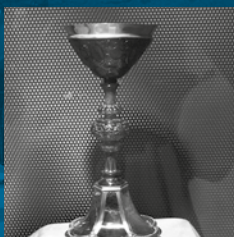


itinerari culturali serali



dal 16 luglio al 1° settembre 2012

Siracusa sacra

Arcidiocesi di Siracusa
Ufficio Arte Sacra e Beni Culturali
Ufficio Pastorale del Turismo

in collaborazione con



Pontificia Commissione
Archeologia Sacra

Kairòs
turismo cultura eventi

si ringrazia

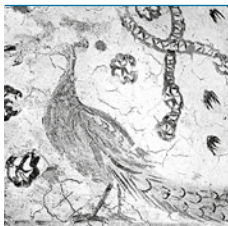
S Diesse Servizi
Agenzia per le Imprese

PROGETTO ENERGIA
Impianti Fotovoltaici

plus *fsm* fondazione
S. Angela Merici

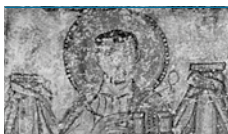
Siracusa sacra

dal 16 luglio al 1° settembre 2012
from 16 july to 1 september 2012



LUNEDÌ E GIOVEDÌ
MONDAY AND THURSDAY

- Catacomba di Vigna Cassia



MARTEDÌ / TUESDAY

- Catacomba e Sepolcro di Santa Lucia



MERCOLEDÌ E VENERDÌ
WEDNESDAY AND FRIDAY

- San Filippo apostolo alla Giudecca
- San Giovannello



SABATO / SATURDAY

- Esposizione d'Arte Sacra
- Cappella Sveva

I visita: ore 21.00 / 9.00 p.m. | Biglietto singolo € 6,00
II visita: ore 22.00 / 10.00 p.m. | Biglietto 4 visite € 20,00

Max 25 persone a visita - prenotazione consigliata

Info e prenotazioni / Info and reservation:

0931.64694 (9,30/12,30 - 14,30/17,30) info@kairos-web.com

itinerari culturali serali evening cultural routes